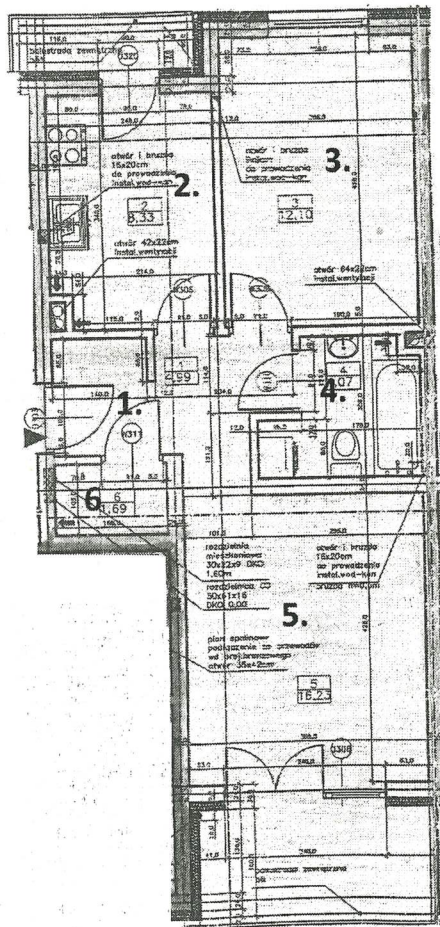


Projekt mieszkania

ul. Prochowicka 6

2 - pokoje z oddzielną kuchnią o pow. 48,26 m kw.



1. przedpokój - 5,39 m kw.

2. kuchnia - 8,49 m kw.

3. pokój - 12,13 m kw.

4. łazienka - 4,18 m kw.

5. pokój - 16,31 m kw.

6. pomieszczenie gospodarcze - 1,76 m kw.